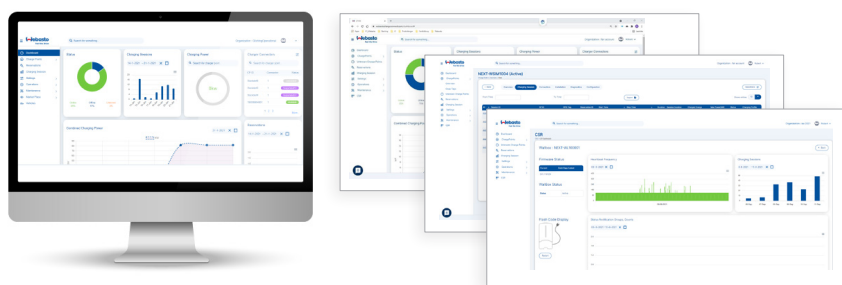


Webasto ChargeConnect

Idealne cyfrowe uzupełnienie stacji ładowania Webasto

Wykorzystaj w pełni zalety Webasto ChargeConnect - zarządzanie i nadzór nad infrastrukturą ładowania jest nie tylko łatwiejsze, ale i przyjemniejsze. Zawsze miej podgląd na swoje stacje ładowania Webasto.

Dzięki Webasto ChargeConnect, możesz w każdej chwili i z każdego miejsca uzyskać dostęp do aktualnego stanu stacji ładowania, całej historii ładowania, zużycia energii i wielu innych informacji. Dane ze stacji ładowania są widoczne w portalu i aplikacji Webasto ChargeConnect, co zapewnia maksymalną przejrzystość, kontrolę i bezpieczeństwo. Dzięki temu Webasto ChargeConnect i stacja ładująca Webasto stanowią idealny tandem zapewniający doskonale wrażenia podczas ładowania.



Portal Webasto ChargeConnect

Cyfrowy interfejs internetowy

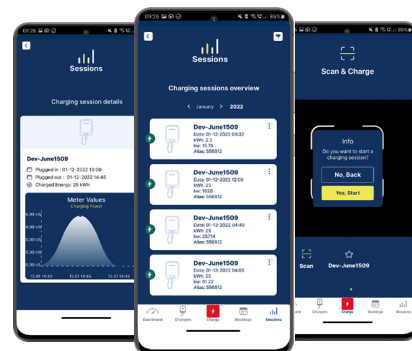
Webasto ChargeConnect to doskonały portal do kompleksowego zarządzania kilkoma stacjami ładowania Webasto. Przejrzysty, internetowy interfejs użytkownika umożliwi przeglądanie wszystkich danych dotyczących ładowania przez 24 godziny na dobę, 7 dni w tygodniu i konfigurowanie infrastruktury ładowania oraz zarządzanie nią i jej użytkownikami za pomocą jednego kliknięcia myszką.

Aplikacja Webasto ChargeConnect

Mobilny towarzysz

Dzięki aplikacji Webasto ChargeConnect App, stacja ładowania Webasto jest dostępna na wyciągnięcie ręki. Za pomocą aplikacji mobilnej można uzyskać dostęp do wszystkich bieżących i poprzednich sesji ładowania, rozpocząć i zakończyć je elektronicznie, a także upoważnić innych użytkowników do korzystania z punktu ładowania. Po prostu pobierz aplikację, zarejestruj swoją stację ładowania i ruszaj w drogę.

Aplikacja Webasto ChargeConnect	
Dostawca	Webasto Charging Systems inc.
Kompatybilność	Wymaga systemu iOS wersja 10.0 lub późniejsza Wymaga systemu Android wersja 5.0 lub późniejsza
Do pobrania	Google Play lub App Store (za darmo)
Rozmiar	25,5 MB (03/2022)
JęzykLanguage	angielski, niemiecki (inne języki - wkrótce)



Użytkownik	Opis	Klient prywatny	Klient biznesowy
Właściciel	Ma pełny dostęp do funkcji jako użytkownik	X	
Rodzina i przyjaciele	Mają stały ograniczony dostęp i mogą rozpoczynać i kończyć ładowanie w jednej lub kilku określonych stacjach ładowania (wyświetlanych jako "współużytkowane").	X	
Administrator	Porównywalna do roli właściciela (klienta prywatnego)		X
Użytkownik	Porównywalna z rolą rodziny i przyjaciół (klient prywatny)		X
Gość	Ma tymczasowy i ograniczony dostęp nawet bez zarejestrowanego konta i może uruchamiać i zatrzymywać procesy ładowania dla jednej lub kilku określonych stacji ładowania.	X	X

Webasto ChargeConnect

Proste i intuicyjne - wszystkie funkcje na wyciągnięcie ręki

Kategoria	Funkcja	Opis	Apl.	Portal
 Wyswietlacz	Sesje ładowania	Wyświetlanie szczegółów ostatniej sesji ładowania ze statusem, znacznikiem czasu, czasem trwania, ilością energii oraz graficznym wyświetlaniem i opcją oceny sesji ładowania z filtrowaniem według stacji ładowania i tagiem autoryzacji.	x	x
	Przegląd stacji ładowania	Przegląd wszystkich podłączonych urządzeń, podzielonych na ulubione, prywatne i komercyjne oraz współdzielone stacje ładowania.	x	x
	Logi	Logi zawierają informacje przesyłane przez stację ładowania do systemu backend. Mogą być one przeglądane przez użytkowników stacji ładowania (z wyjątkiem "użytkowników rodzina i przyjaciele" oraz "użytkowników-gości") w celu uzyskania szczegółowych informacji o aktywnościach i statusie stacji ładowania.		x
	Powiadomienia	Wyświetlanie informacji o systemie w postaci komunikatów o stanie w obszarze powiadomień wraz z instrukcjami dotyczącymi dalszego postępowania.		x
 Ewaluacja	Pulpit	Wyświetlanie całkowitego zużycia energii w procesach ładowania wszystkich podłączonych ładowarek z przeglądem tygodniowym i miesięcznym.	x	x
	Eksport danych	Eksport danych w formatach *.csv, *.xlsx i *.pdf* (*.pdf tylko poprzez aplikację). Dane z ładowania mogą być następnie przetwarzane w innych aplikacjach w celu przygotowania wniosków o zwrot kosztów do pracodawców lub instytucji.	x	x
 Eksploatacja	Rejestracja	Wstępna rejestracja użytkownika Webasto ChargeConnect z utworzeniem konta Webasto ChargeConnect za pomocą aplikacji. Konto to umożliwia dostęp do aplikacji i portalu.	x	
	Rozpoczynanie i zatrzymywanie procesów ładowania	Rozpoczynanie i kończenie procesu ładowania za pomocą aplikacji i portalu internetowego (Scan & Charge jako jedna z kilku opcji tylko przez aplikację).	x	x
	Ponowne uruchomienie stacji ładowania	Przeprowadzenie ponownego uruchomienia własnej stacji ładowania.	x	x
	Udostępnianie stacji ładowania (zaproszenie)	Udostępnij własną stację ładowania znajomym/rodzinie po wpisaniu adresu e-mail i terminu obowiązywania.	x	
	Współdzielenie stacji ładowania (korzystanie z zaproszenia jako gość)	Zaproszony gość otrzymuje wiadomość e-mail. Gość może korzystać ze stacji ładowania tylko tymczasowo (określony jest okres czasu). Aby to zrobić, gość musi pobrać aplikację Webasto ChargeConnect i otworzyć ją jako gość. Wprowadzając odpowiedni adres e-mail i kod aktywacyjny (otrzymany pocztą elektroniczną), można korzystać ze stacji ładującej zgodnie ze specyfikacją.	x	
	Współdzielenie stacji ładowania (korzystanie z zaproszenia jako rodzina i przyjaciele)	Zaproszona rodzina lub znajomy otrzymuje wiadomość e-mail. Rodzina i znajomi są zarejestrowanymi użytkownikami. Współdzielona stacja ładowania jest następnie dodawana w aplikacji Webasto ChargeConnect jako "współdzielona" i można z niej korzystać. Jest to również możliwe za pośrednictwem portalu internetowego.	x	x
 Konfiguracja	Konfiguracja profilu użytkownika	Użytkownik może zmienić hasło, uzyskać dostęp do przewodnika szybkiego startu, Warunków użytkownika i Polityki prywatności oraz usunąć konto.	x	
	Zarządzanie uwierzytelnianiem	Dodawanie, edytowanie i preferowanie znaczników uwierzytelniania (np. znaczników RFID) w celu rozpoczęcia i zakończenia procesów ładowania w stacji ładowania. Przypisując znaczniki do użytkowników, można również oceniać procesy ładowania w zależności od użytkownika.	x	x
	Dodawanie stacji ładowania	Dodawanie stacji ładowania przez zeskanowanie kodu QR lub wprowadzenie go ręcznie.	x	
 Wsparcie	Aktualizacje	Dostarczanie aktualizacji zawierających poprawki błędów, ulepszenia stabilności i wydajności, a także ulepszenia funkcjonalne (w przypadku aplikacji poprzez aktualizacje udostępniane w sklepach z aplikacjami).	x	x
	Skrócona instrukcja obsługi	Omówienie podstawowych funkcji aplikacji krok po kroku.	x	

Webasto ChargeConnect jest kompatybilny z urządzeniami Webasto Next oraz Webasto Live o następujących numerach katalogowych: 5110360C, 5110361C, 5110263C, 5110359C